



# ข่าวประชาสัมพันธ์

สหกรณ์ออมทรัพย์สาธารณสุขจังหวัดอำนาจเจริญ จำกัด

819 ม.16 ต.บุ่ง อ.เมืองอำนาจเจริญ จ.อำนาจเจริญ 37000

ฉบับเดือนเมษายน 2569



081-5791868, 061-9681669



[www.supasookamnat.com](http://www.supasookamnat.com)



@coopamnat (มี @ นำหน้า)



# ข่าวประชาสัมพันธ์

สหกรณ์ออมทรัพย์สาธารณสงเคราะห์จังหวัดอำนาจเจริญ จำกัด

819 ม.16 ต.บุ่ง อ.เมืองอำนาจเจริญ จ.อำนาจเจริญ 37000

## ฉบับเดือนเมษายน 2569

### การจัดสวัสดิการให้กับทายาทของสมาชิก ประจำเดือนพฤษภาคม 2569

**600,000 บาท**

**สส.ชสอ.**

- คุ้มครองทุกกรณีใน 30 วัน
- รับอายุไม่เกิน 55 ปี
- สามัญ/สมทบ/บิดา/มารดา/คู่สมรส/บุตร

ใช้ในรับรองแพทย์ **สว.รฎ**

**ค่าสมัคร 3,600 บาท**

**1,000,000 บาท**

**สสรท. (สมทบ)**

- คุ้มครองอุบัติเหตุและเจ็บป่วยเมื่อครบ 2 ปี
- คุ้มครองทุกโรคเมื่อครบ 3 ปี (รวมโรคมะเร็ง)
- รับบิดา/มารดา อายุไม่เกิน 54 ปี

(ที่ประกอบอาชีพทุกอาชีพ ยกเว้นเกษตรกร)

ใช้ในรับรองแพทย์สมาคม

**ค่าสมัคร 6,040 บาท**

**1,000,000 บาท**

**กสรท. ล้านที่ 3**

- คุ้มครองอุบัติเหตุและเจ็บป่วยเมื่อครบ 2 ปี
- คุ้มครองทุกโรคเมื่อครบ 3 ปี (รวมโรคมะเร็ง)
- รับอายุไม่เกิน 64 ปี เฉพาะสามัญ/คู่สมรส และรับอายุไม่เกิน 54 ปี เฉพาะสมทบบิดา/มารดา

(เป็นสมาชิก สสรท. และ กสรท.2 ก่อน)

ใช้ในรับรองแพทย์กองทุน

**ค่าสมัคร 2,300 บาท**

**1,000,000 บาท**

**กสอ. ล้านที่ 1**

- คุ้มครองทุกกรณีใน 180 วัน (6 เดือน)
- รับอายุไม่เกิน 60 ปี
- สามัญ (เฉพาะสมาชิกสหกรณ์)

ใช้ในรับรองแพทย์กองทุน

**ค่าสมัคร 3,400 บาท**

**1,000,000 บาท**

**กสอ. ล้านที่ 3**

- คุ้มครองทุกกรณีใน 180 วัน (6 เดือน)
- รับอายุไม่เกิน 60 ปี
- สามัญ (เฉพาะสมาชิกสหกรณ์)

ไม่ใช้ในรับรองแพทย์

**ค่าสมัคร 3,400 บาท**

(เป็นสมาชิก กสอ.1 และ กสอ.2 ก่อน)

**1,000,000 บาท**

**กทส. (ล้านอบล)**

- คุ้มครองทุกกรณีใน 180 วัน (6 เดือน)
- รับอายุไม่เกิน 60 ปี
- สามัญ (เฉพาะสมาชิกสหกรณ์)

ไม่ใช้ในรับรองแพทย์

**ค่าสมัคร 2,550 บาท**

**1,000,000 บาท**

**สสรท. (สาสุงไทย)**

- คุ้มครองอุบัติเหตุและเจ็บป่วยเมื่อครบ 2 ปี
- คุ้มครองทุกโรคเมื่อครบ 3 ปี (รวมโรคมะเร็ง)
- รับอายุไม่เกิน 54 ปี **วาระพิเศษถึง 60 ปี\***
- สามัญ (เฉพาะสมาชิกสหกรณ์/คู่สมรส)

**ค่าสมัคร 6,040 บาท**

\* รอบวาระพิเศษ รับอายุ 54 - 60 ปี มีค่าสมัครเพิ่มเติม

ใช้ในรับรองแพทย์สมาคม

**1,000,000 บาท**

**กสรท. ล้านที่ 2**

- คุ้มครองอุบัติเหตุและเจ็บป่วยเมื่อครบ 2 ปี
- คุ้มครองทุกโรคเมื่อครบ 3 ปี (รวมโรคมะเร็ง)
- รับอายุไม่เกิน 59 ปี **วาระพิเศษถึง 64 ปี\*** และรับอายุไม่เกิน 54 ปี เฉพาะสมทบบิดา/มารดา

**ค่าสมัคร 5,000 บาท**

\* รอบวาระพิเศษ รับอายุ 60 - 64 ปี มีค่าสมัครเพิ่มเติม (ต้องเป็นสมาชิก สสรท. ก่อน)

ใช้ในรับรองแพทย์กองทุน

**1,000,000 บาท**

**กสรท. ล้านที่ 4**

- คุ้มครองอุบัติเหตุและเจ็บป่วยเมื่อครบ 2 ปี
- คุ้มครองทุกโรคเมื่อครบ 3 ปี (รวมโรคมะเร็ง)
- รับอายุไม่เกิน 64 ปี เฉพาะสามัญ/คู่สมรส และรับอายุไม่เกิน 54 ปี เฉพาะสมทบบิดา/มารดา

**ค่าสมัคร 1,800 บาท**

(เป็นสมาชิก สสรท., กสรท.2 และ กสรท.3 ก่อน)

ใช้ในรับรองแพทย์กองทุน

**1,000,000 บาท**

**กสอ. ล้านที่ 2**

- คุ้มครองทุกกรณีใน 180 วัน (6 เดือน)
- รับอายุไม่เกิน 60 ปี
- สามัญ (เฉพาะสมาชิกสหกรณ์)

**ค่าสมัคร 3,400 บาท**

(เป็นสมาชิก กสอ.1 ก่อน)

ไม่ใช้ในรับรองแพทย์

**1,000,000 บาท**

**กสส.**  
(สวัสดิการสาธารณสง)

- คุ้มครองทุกกรณีใน 180 วัน (6 เดือน)
- รับอายุไม่เกิน 60 ปี
- สามัญ (เฉพาะสมาชิกสหกรณ์)

**ค่าสมัคร 3,000 บาท**

ใช้ในรับรองแพทย์กองทุน

**ติดต่อยื่นสมัคร - ชำระเงิน  
เปลี่ยนแปลงข้อมูล - ลาออก**

สอบถามข้อมูลเพิ่มเติมได้ที่ Line @coopamnat

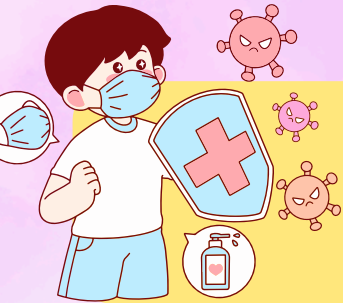


# ข่าวประชาสัมพันธ์

สหกรณ์ออมทรัพย์สาธารณสุขจังหวัดอำนาจเจริญ จำกัด

819 ม.16 ต.บุ่ง อ.เมืองอำนาจเจริญ จ.อำนาจเจริญ 37000

ฉบับเดือนเมษายน 2569



## 29 โรคร้ายแรงที่จะไม่สามารถ สมัครเป็นสมาชิกของ สมาคมฯ/กองทุนฯ

1. โรคมะเร็ง (ทุกระยะ)
2. โรคหัวใจ
3. โรควัณโรค
4. โรคปอดเรื้อรัง
5. โรคเบาหวานขั้นรุนแรง
6. ภาวะไตวาย (ล้างไต)
7. โรคเอดส์
8. โรคตับแข็ง
9. โรคเอสแอลอี (SLE)
10. โรคซึมเศร้า
11. โรคอัลไซเมอร์
12. โรคสมองเสื่อม
13. โรคหลอดเลือดโป่งพอง
14. โรคเส้นเลือดขาดในสมอง
15. โรคไทรอยด์เป็นพิษ
16. โรคธาลัสซีเมีย
17. โรคติดเชื้อไวรัสตับอักเสบบี
18. โรคติดเชื้อไวรัสตับอักเสบบี
19. โรคไขมันพอกตับ
20. โรคไตวายเรื้อรัง
21. โรคไขกระดูกฝ่อ
22. โรคลมชัก
23. โรคผิวหนัง
24. โรคฮีโมฟีเลีย
25. โรคเกล็ดเลือดต่ำจากภูมิคุ้มกัน
26. โรคหลอดเลือดสมอง (Stroke) ที่มีภาวะแทรกซ้อนจนไม่สามารถทำงานได้ตามปกติ
27. โรคความดันโลหิตสูง ตั้งแต่ 180 ม.ม.ปรอท ขึ้นไป
28. โรคเบาหวาน มีค่าน้ำตาลสะสม (HbA1c) มากกว่า 8% และค่าน้ำตาลในเลือด (FBS) มากกว่า 180 mg/dl
29. โรคอ้วน มีดัชนีมวลกาย (BMI) มากกว่า 35 และมีโรคเบาหวานและโรคความดันโลหิตสูง



081-5791868, 061-9681669



www.supsasookamnat.com



@coopamnat (มี @ นำหน้า)



# ข่าวประชาสัมพันธ์

สหกรณ์ออมทรัพย์สาธารณสุขจังหวัดอำนาจเจริญ จำกัด

819 ม.16 ต.บุ่ง อ.เมืองอำนาจเจริญ จ.อำนาจเจริญ 37000

ฉบับเดือนเมษายน 2569

## โครงการสืบสานประเพณีปีใหม่ไทย (รดน้ำขอพรผู้สูงอายุ) ประจำปี 2569



สหกรณ์ออมทรัพย์สาธารณสุขจังหวัดอำนาจเจริญ จำกัด โดย **นายโมตรี แก้วมงคล ประธานกรรมการสหกรณ์ออมทรัพย์สาธารณสุขจังหวัดอำนาจเจริญ จำกัด ชุดที่ 32** ได้จัดโครงการสืบสานประเพณีปีใหม่ไทย (รดน้ำขอพรผู้สูงอายุ) ประจำปี 2569 เมื่อวันที่ 10 เมษายน 2569 ณ ลานหน้าอาคารสำนักงานสหกรณ์ออมทรัพย์สาธารณสุขจังหวัดอำนาจเจริญ จำกัด โดยมีกลุ่มเป้าหมายที่เข้าร่วมโครงการฯ ประกอบด้วย สมาชิก จักราชการบำนาญ คณะกรรมการดำเนินการ ผู้ตรวจสอบกิจการ และเจ้าหน้าที่ฝ่ายจัดการ

081-5791868, 061-9681669

www.supsasookamnat.com

@coopamnat (มี @ นำหน้า)



# ข่าวประชาสัมพันธ์

สหกรณ์ออมทรัพย์สาธารณสุขจังหวัดอำนาจเจริญ จำกัด

819 ม.16 ต.บุ่ง อ.เมืองอำนาจเจริญ จ.อำนาจเจริญ 37000

ฉบับเดือนเมษายน 2569

ประชาสัมพันธ์อื่นๆ

 สหกรณ์ออมทรัพย์สาธารณสุขจังหวัดอำนาจเจริญ จำกัด

## ขอเชิญสมาชิกสหกรณ์ฯ ร่วมตอบแบบประเมินความพึงพอใจ ประจำปี 2569



SCAN QR-CODE เพื่อทำแบบประเมิน



สมาชิกที่ร่วมตอบแบบประเมินมีสิทธิ์  
เข้าร่วมลุ้นจับรางวัลประจำเดือน

"เพราะเสียงของคุณมีค่า...ต่อการพัฒนาสหกรณ์!"

☎ 081-5791868, 061-9681669    🌐 www.supasookamnat.com    📧 @coopamnat

☎ 081-5791868, 061-9681669

🌐 www.supasookamnat.com

📧 @coopamnat (มี @ นำหน้า)



# ข่าวประชาสัมพันธ์

สหกรณ์ออมทรัพย์สาธารณสุขจังหวัดอำนาจเจริญ จำกัด

819 ม.16 ต.บุ่ง อ.เมืองอำนาจเจริญ จ.อำนาจเจริญ 37000

ฉบับเดือนเมษายน 2569

ติดต่อสหกรณ์

## ช่องทางการโอนเงินฝาก



ธนาคารกรุงไทย  
KRUNGTHAI BANK

981-6-03159-0

ชื่อบัญชี สหกรณ์ออมทรัพย์สาธารณสุขจังหวัดอำนาจเจริญ จำกัด

หากโอนเงินแล้ว โปรดโทรแจ้งที่เบอร์โทรศัพท์ของสหกรณ์ฯ 081-5791868, 061-9681669  
หรือส่งสลิปการโอนที่ไลน์ @789yybxn

ช่องทางการติดต่อสหกรณ์



081-5791868, 061-9681669



WWW.SUPSASOOKAMNAT.COM



COOP-SAHAKORN@HOTMAIL.CO.TH



819 ม.16 ต.บุ่ง อ.เมืองอำนาจเจริญ จ.อำนาจเจริญ 37000



สหกรณ์ออมทรัพย์สาธารณสุขจังหวัดอำนาจเจริญ จำกัด



@COOPAMNAT (มี @ หน้า)

เปิดทำการ

วันจันทร์ - ศุกร์

เวลา 08.30 - 16.30 น.

(ไม่หยุดพักเที่ยง)

ยกเว้นวันหยุดราชการ

และนักขัตฤกษ์